

REPORTE DE LOS FOCOS DE FUEGO ACTIVOS DE LA IMAGEN AQUA TOMADA POR EL SENSOR MODIS EN SU PASO SOBRE EL TERRITORIO ECUATORIANO CONTINENTAL

Satélite: Terra

Sensor: Modis

Fecha: 07 noviembre 2016

Hora local: 10:18

Resolución espacial: 250 metros

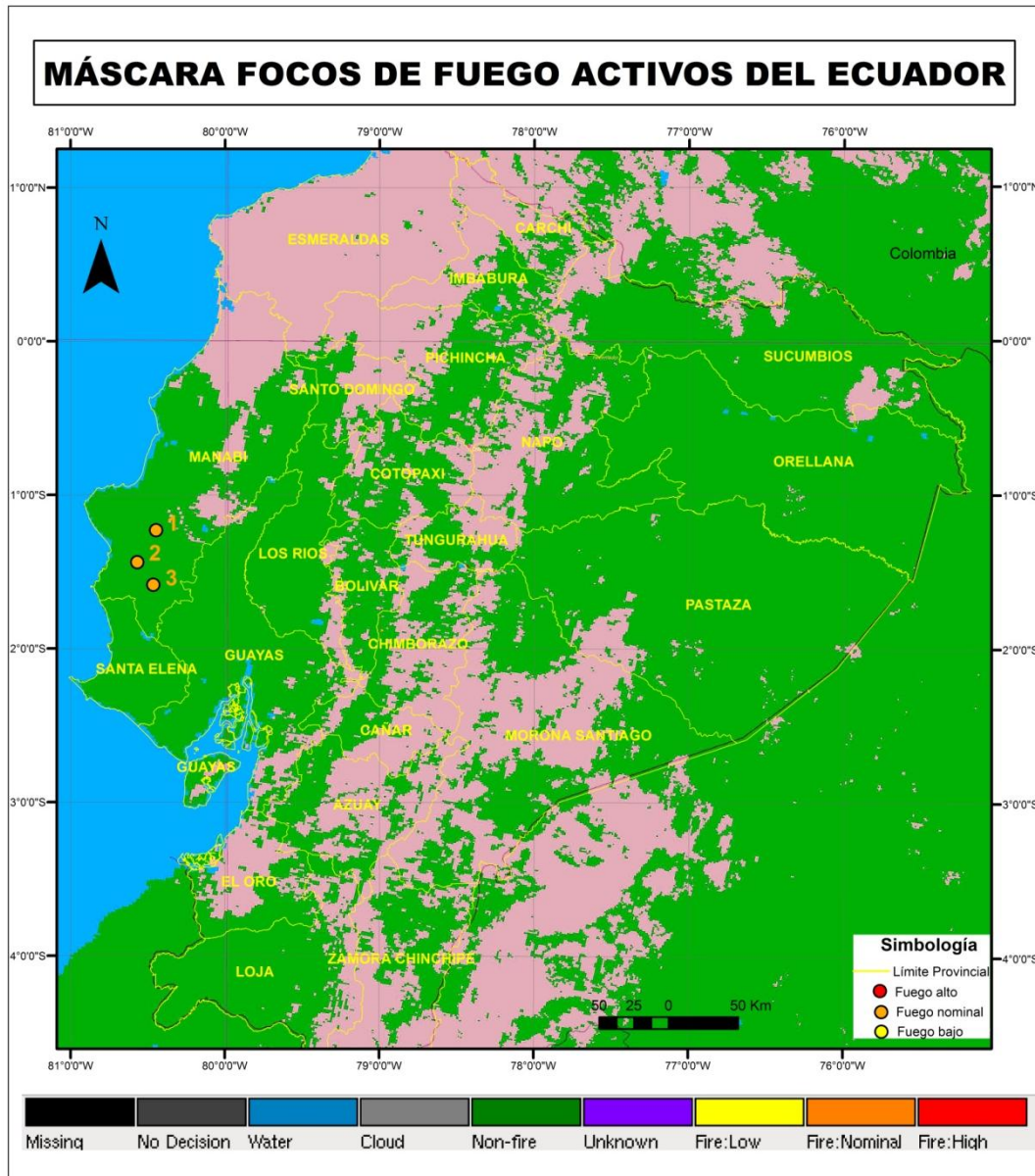
Resolución espectral: 0,65 – 12,0 um

Órbita: Descendente

Bandas: 1-4-3



Fuente: Instituto Espacial Ecuatoriano



Fuente: Instituto Espacial Ecuatoriano

Ubicación de los Focos de Fuego Activos

Puntos	Provincia	Cantón	Parroquia	Coordenadas		Fuego
				Lat	Long	
1	Manabí	24 de Mayo	Sucre	-1,212	-80,445	nominal
2	Manabí	Jipijapa	Jipijapa	-1,440	-80,577	nominal
3	Manabí	Paján	Campozano	-1,602	-80,466	nominal